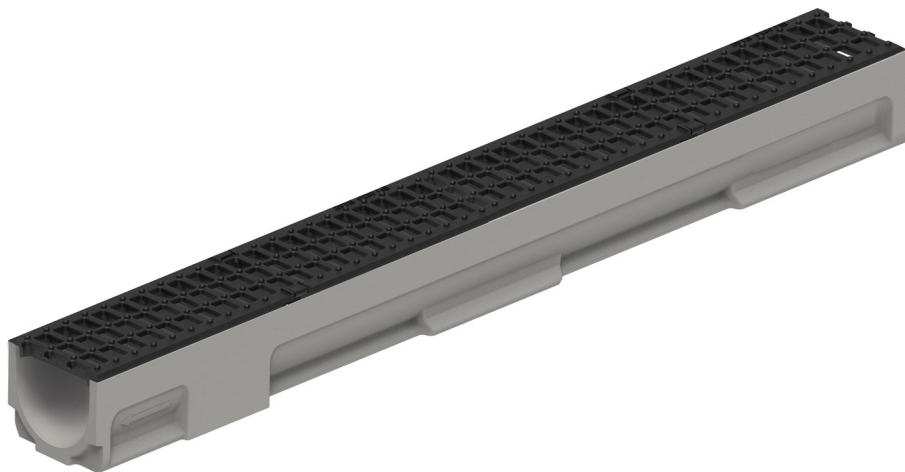


### casafino AQUA Basic - SET RINNENSYSTEM mit Guss-Maschenrost, Klasse B 125 kN



<b>Art.-Nr.</b>	13310101
<b>EAN-Code</b>	9008089112332
<b>Bezeichnung</b>	casafino AQUA Basic - SET RINNENSYSTEM - Klasse B 125 kN
<b>Maße (LxBxH)</b>	1000 x 122 x 98 mm
<b>Nennweite</b>	NW 100
<b>Gewicht (kg/Stk.)</b>	11,86 kg
<b>Stk./Palette</b>	48 Stk.
<b>Material</b>	Beton und Gusseisen
<b>Abdeckung</b>	Guss-Maschenrost, 500/120/5, MW 15/25, B125 inkl. Haltefeder, KTL-beschichtet
<b>Belastungsklasse</b>	B 125 kN

## **PRODUKTDEFINITION**

Die Set-Artikel des casafino AQUA Basic, Klasse B 125 kN Rinnensystems bestehen aus Rinnenkörper und Guss-Maschenrost. Sie sind äußerst leicht und durch kompakte Bauweise sehr handlich – also der perfekte Begleiter für jedes Projekt rund um Haus und Garten.

## **EINSATZBEREICHE**

Fußgängerzonen, Haus- und Garageneinfahrten, Gala-Bau, Parkflächen (PKW), Parks, Sportanlagen, Terrassen

## **MATERIALEIGENSCHAFTEN:**

- Minimales Gewicht - schnelles und einfaches Verlegen
- formstabile und robuste Betonbauteile
- höchste Frost- und Tausalzbeständigkeit
- UV-beständig
- nicht brennbar - Klasse1
- ressourcenschonender Herstellungsprozess
- 100 % recyclebar

## **FORM UND GESTALTUNG:**

- Glatte Gerinne-Oberfläche - für hohe Abflussleistung und besten Selbstreinigungseffekt
- Abdichtbarer Sicherheitsfalz zwischen den einzelnen Segmenten
- vertikaler Ablauf bei jedem Rinnenkörper möglich
- Perfekter Sitz im Betonbett durch seitliche Verankerungstaschen