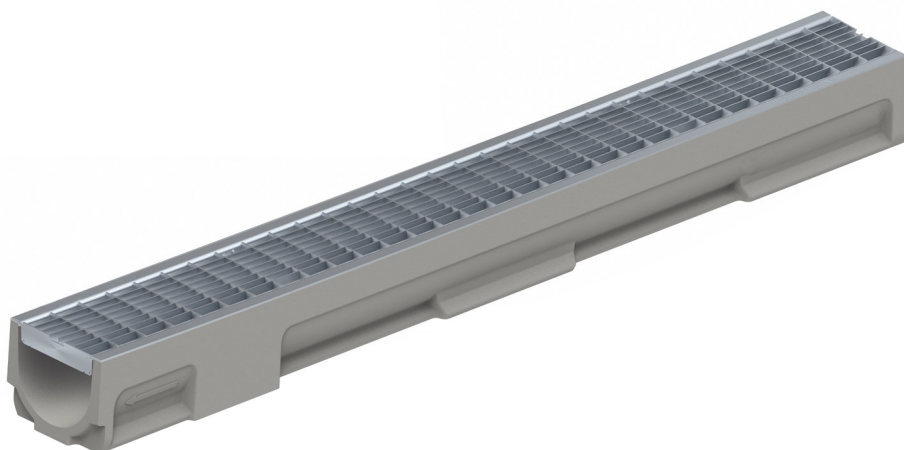


casafino AQUA Basic - SET RINNENSYSTEM mit Klemmgitterrost, PKW befahrbar



Art.-Nr.	13310202
EAN-Code	9008089112349
Bezeichnung	casafino AQUA Basic - SET RINNENSYSTEM - PKW befahrbar
Maße (LxBxH)	1000 x 122 x 98 mm
Nennweite	NW 100
Gewicht (kg/Stk.)	11 kg
Stk./Palette	48 Stk.
Material	Beton und Stahl verzinkt
Abdeckung	Klemmgitterrost, 1000/120/2, MW 30/10, verzinkt
Belastungsklasse	PKW befahrbar bis 3,5t mit niedriger Geschwindigkeit und Frequenz - zB bei Hauszufahrten. Nicht für die Verwendung in öffentlichen Parkflächen oder Verkehrswegen geeignet.

PRODUKTDEFINITION

Die Set-Artikel des casafino AQUA Basic, PKW befahrbar Rinnensystems bestehen aus Rinnenkörper und Klemmgitterrost. Sie sind äußerst leicht und durch kompakte Bauweise sehr handlich – also der perfekte Begleiter für jedes Projekt rund um Haus und Garten.

EINSATZBEREICHE

Haus- und Garageneinfahrten, Gala-Bau, private Parkflächen (PKW), Parks, Sportanlagen, Terrassen

MATERIALEIGENSCHAFTEN:

- Minimales Gewicht - schnelles und einfaches Verlegen
- formstabile und robuste Betonbauteile
- höchste Frost- und Tausalzbeständigkeit
- UV-beständig
- nicht brennbar - Klasse1
- ressourcenschonender Herstellungsprozess
- 100 % recyclebar

FORM UND GESTALTUNG:

- Glatte Gerinne-Oberfläche - für hohe Abflussleistung und besten Selbstreinigungseffekt
- Abdichtbarer Sicherheitsfalz zwischen den einzelnen Segmenten
- vertikaler Ablauf bei jedem Rinnenkörper möglich
- Perfekter Sitz im Betonbett durch seitliche Verankerungstaschen