

Terra Plex-Band

20 m

- Trenn- und Schutzlage im Sockelbereich von Gebäuden und von erdberührten Bauteilen zum Schutz von Abdichtungen, Dämmschichten und Putzsystemen
- Schutzschichten (Abdichtungsschutz) zum dauerhaften Schutz von Abdichtungen an erdberührten Bauteilen nach DIN 18533 und ÖNORM B 3692 - Planung und Ausführung von Bauwerksabdichtungen
- Schutzschichten (mechanische Trennung) bei Anschlüssen an WDVS nach VAR 2019 – Verarbeitungsrichtlinie für Wärmedämmverbundsysteme
- Schutzschichten gegen mechanische Beschädigungen an allen Arten von Abdichtungen aus Flüssigkunststoffen (FLK), flexible und mineralische Dichtungsschlämmen (FDS/MDS), Portaldichtbänder (PB) sowie Abdichtungsbahnen (KSK) im Sockelbereich von Gebäuden
- Schutz der Putzabdichtung (Feuchteschutz) bei Fassaden- und Sockelputz im erdberührten Bereich
- Schutzschicht an Fassadenkonstruktionen sowie Tür- und Fensterelementen im erdberührten Bereich
- Gleit- und Lastverteilungsschicht in Verbindung mit Noppen- und Drainagebahnen im Sockelbereich
- Trenn- und Schutzlage bzw. Dehn- oder Bewegungsfugen an Entwässerungsrinnen
- Fugeneinlagen für Bewegungsfugen (Dehnfugen) in Pflasterstein- oder Pflasterplattendecken nach RVS 08.18.01 (Fugenbreite 6 mm nur außerhalb von Flächen des Straßenverkehrs)
- Spannungsabbauende Fugen beim Anschluss von Pflasterstein- oder Pflasterplattendecke an Bauwerken (Fassaden, Schachtdeckeln usw.) nach RVS 08.18.01 (Technische Vertragsbedingungen)
- Fugeneinlagen für Bewegungsfugen (Dehnfugen) in Belagsflächen aus keramischen Platten
- Trenn- und Schutzlage bzw. Fugeneinlage bei unterschiedlichen Bauteilen und Materialien

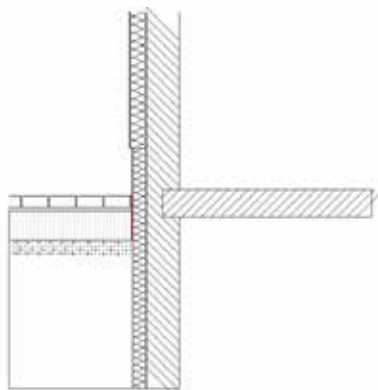
Material: Dicke 6 mm, Höhe 330 mm



FACTBOX
Abmessungen: 6 mm Dicke, 330 mm Höhe, 20 m Länge
geschlossen/zellig/wasserundurchlässig, frostsicher, bedingt UV beständig
Chemikalienbeständig (Chlor, Wasser, Tausalz) unverrottbar
Bakterien- und pilzbeständig
Baustoffklasse B2 nach DIN 4102-1 (normal entflammbar)
VE 1 Rolle

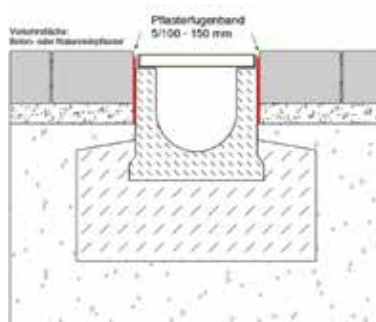
	Art.Nr. W	Art.Nr. K
12,5 m ²	42468219	3042350

EINBAU



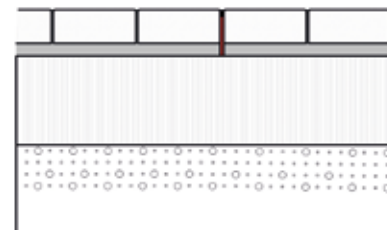
1. Fassadenanschluss

Trenn- und Schutzlage bei Pflasterflächen im Anschluss an den Gebäudesockel zum Schutz der Abdichtung und Dämmung nach ÖNORM B3692 und VAR 2019 für Wärmedämmverbundsysteme. Bauliche Trennung zum Gebäude im Bereich Deck-, Trag- und Frostsichten



2. Entwässerungsrinne

Fugenfüllstreifen als Raumfuge im Anschluss an Kasten- und Schlitzrinnen in gebundener und ungebundener Pflasterbauweise, und in Asphaltbauweise (Fugenband Dicke 10 mm)



3. Bewegungsfuge

Fugenfüllstreifen für Bewegungsfugen in Pflaster- und Plattenbelägen in gebundener Bauweise mit Fugenmörtel. Geeignet für zusätzlichen Fugenverguss.