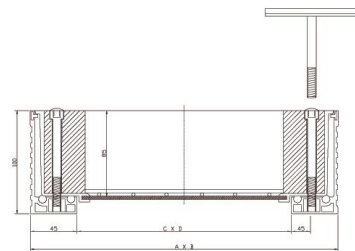


Schachtabdeckung aus Aluminium für wählbare Oberflächen

(Fülldeckel-Fliesendeckel)



**Schachtabdeckung für wählbare Oberflächen
aus Aluminium, verschraubt, tagwasserdicht, mit Dichtung**

- Materialien:**
- AlMgSi 0.5 (legiertes Aluminium)
 - Galvanisierte Armierung
 - Inox 304 Schrauben
 - Wasser-, und ölbeständige Dichtung
- Einbauhöhe:**
- 100 mm
- Zubehör:**
- 2 bis 4 Stk Aushebeschlüssel
 - "Spectrum" Maß für das Schneiden der Steine / Fliesen
- Belastbarkeit:**
- 5 Tonnen
- Gebrauch :**
- Innen und Außen



Wir haben zwei NEUERUNGEN bei unseren Schachtabdeckungen vorgenommen:

- 1. Wir haben den Aluminium Block an den Ecken von Vierkant auf Dreikant geändert , dadurch muss der Verarbeiter nur einmal schneiden und es wird auch kostenlos ein Schnittmaß zum Anzeichnen mitgeliefert.**
- 2. Die Deckelkante ist am "patentiertem (1)" Rahmenprofil nicht mehr innen übergreifend so kann die Seitenkante vom Belag (Fliesen/Steine) beim Öffnen nicht abbrechen . Dadurch kann beim Verlegen von den Fliesen keine Fugenmasse zwischen Rahmen und Deckel eindringen. Auch kann kein Reinigungsmittel die Fuge verkleben. Dies war immer wieder der Grund, warum die Schachtabdeckungen sehr schwer, oder nur mit Gewalt geöffnet werden konnten. Eine PROBLEMLOSE ÖFFNUNG ist auch nach längerer Zeit einfach möglich und vermeidet Reklamationen.**

Abmessungen und Gewichte :

Schachtabdeckung Aussenmaß/mm	Artikel- Bezeichnung	Lichte Schachtweite mm	Gewichte kg
400x400	ALUA10 40/40	300x300	8,7
500x500	ALUA10 50/50	400x400	10,7
700x700	ALUA10 60/60	600x600	13,9

AET Entwässerungstechnik GmbH

5023 Salzburg Bachstrasse 75

Telefon 0662 – 45 89 00 , Fax 00662 – 45 89 00 – 13

Email : info@aet.at

Besuchen Sie uns im internet : www.aet.at