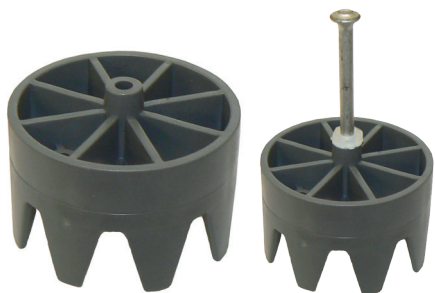


TECHNISCHES DATENBLATT

Anschlaghalter Typ RL (Schalungsanschlag)



JORDAHL H-BAU



Justierbarer Einzelabstandhalter aus Kunststoff zum Fixieren der Schalung im Boden-/ Wandbereich. Ausführung mit oder ohne Fixiernagel.

- Andere Abmessungen auf Anfrage

Typ [mm]	Höhe [mm]	Ausführung	Gewicht [kg/100 Stk.]	VPE [Stk./Beutel]	VPE [Stk./Sack]
48	30	ohne Nagel	12,00	100	500
48	30	mit Nagel	16,00	100	500