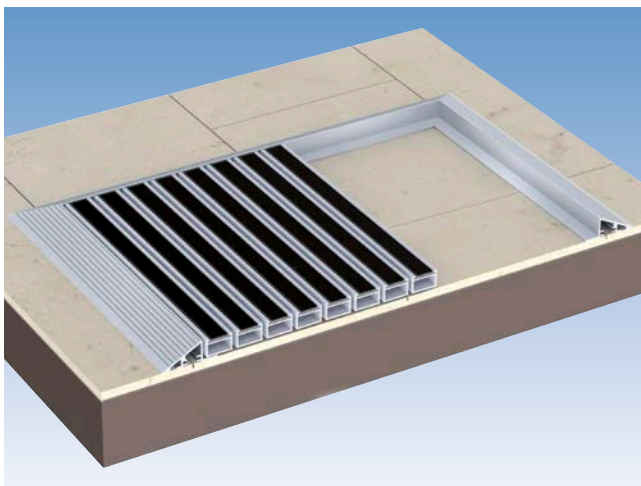


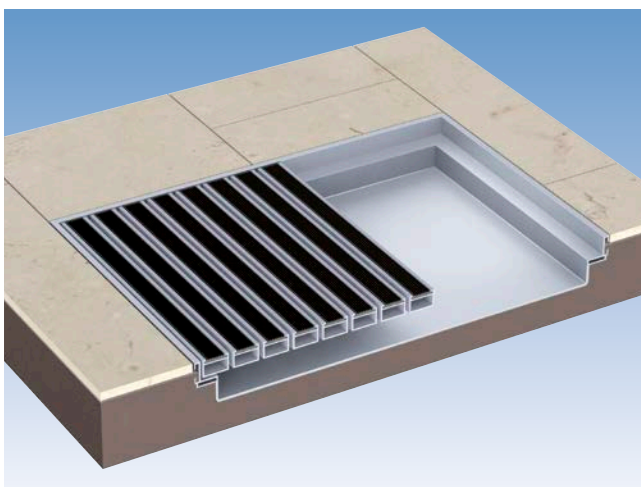
## Alu-Rahmen Edelstahl-Rahmen

Stabiler Rahmen  
zum bodenbündigen Einbau.



## Alu-Schrägprofil

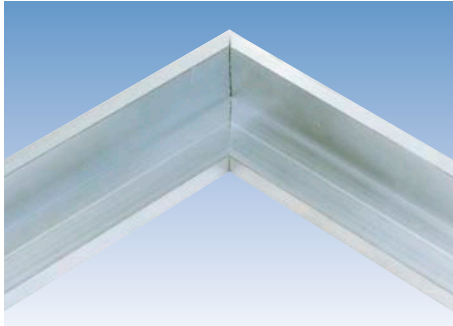
Zum nachträglichen Auflegen  
auf den Bodenbelag.



## Alu-Schmutzfang-Wanne

Praktisch – der Schmutz fällt in die Wanne.

Nur mit 24 mm hohen Alu-Profil-Matten  
kombinierbar.

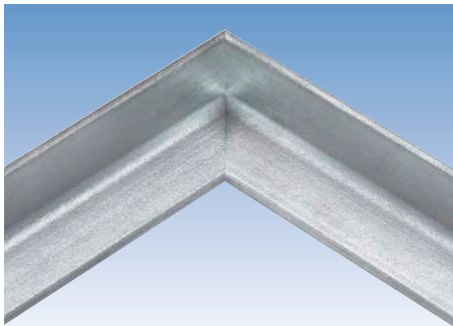


## Alu-Rahmen Art. Nr. 18 000

Stabiler Alurahmen mit einseitig verpressten Eckverbindern. Bei Sondergrößen erfolgt die Lieferung zerlegt. Normgrößen siehe Preisliste. Jede Größe und Form ist möglich. Sichtbreite 7 mm.

**Einbauhöhe ist um 7 mm größer als Innenhöhe.**

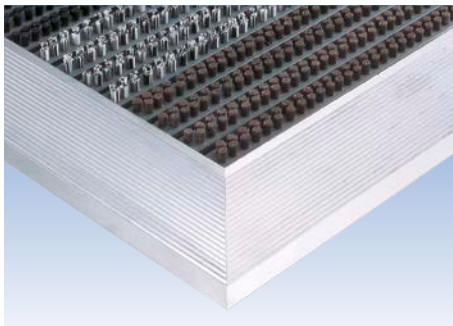
Type	Innenhöhe	Type	Innenhöhe
Rahmen A	23 mm	Rahmen C	17 mm
Rahmen B	20 mm	Rahmen D	12 mm



## Edelstahl-Rahmen Art. Nr. 18 400

Hochwertiger Edelstahlrahmen. Eckverbindungen verschraubt. Sichtbreite 3 mm. **Einbauhöhe ist um 3 mm größer als Innenhöhe.**

Type	Innenhöhe
Rahmen A	22 mm
Rahmen B	17 mm



## Alu-Schrägprofil Art. Nr. 19 100

Für die nachträgliche Verlegung von Matten, wenn ein bodenbündiger Winkelrahmen nicht mehr eingebaut werden kann.

Type	Innenhöhe
Profil A	22 mm
Profil B	18 mm
Profil C	11 mm



## Alu-Schmutzfang-Wanne Art. Nr. 19 300

Schmutzauffangwanne mit Alurahmen (Rahmeninnenhöhe 23 mm). Gesamteinbauhöhe 57 mm. Durchmesser Wasserablaufloch 45 mm.

**Normgrößen:** Außenabmessungen in cm: 61 x 41 und 81 x 51. Speziell für die Matten **Exklusiv, Mondial, Combiclean, Combiclean Brush, Combistrip** und **Combistrip Brush** mit den Normgrößen 59 x 39 cm und 79 x 49 cm geeignet.

**Sondergrößen möglich.**

Wanne nur mit 24 mm Alu-Profil-Matten kombinierbar.