

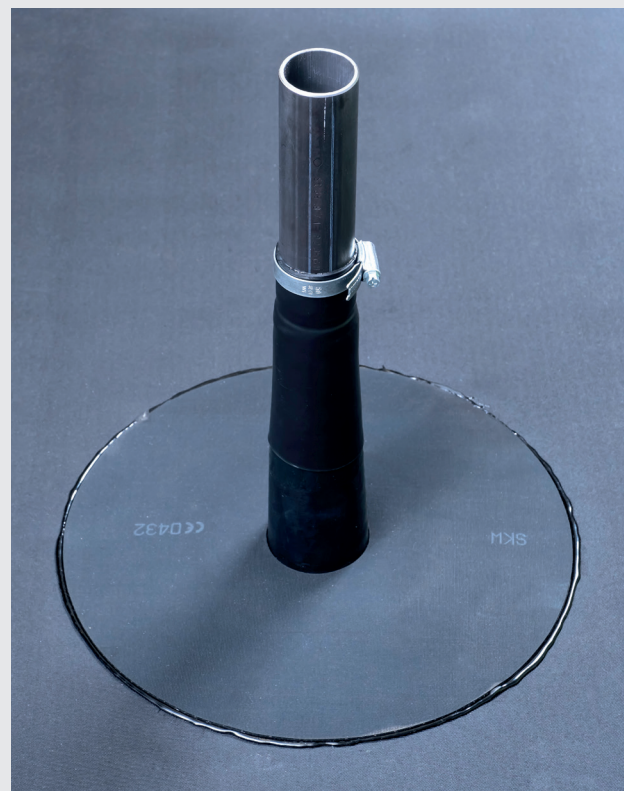
# Stülpmanschette (35-50 mm)

EPDM-FORMTEIL ZUR EINDICHTUNG VON ÜBER-  
STÜLPBAREN, RUNDEN DACHDURCHFÜHRUNGEN

EPDM-Formteil zur Eindichtung von überstülpbaren Dachdurchdringungen mit rundem Querschnitt und mit Durchmesser von 35 bis 50 mm. Der Anschlusskragen besteht aus einem kreisförmigen Zuschnitt aus RESITRIX® SK W Full Bond mit einem Durchmesser von bis zu 30 cm.

## Anwendungsgebiete

- . alle RESITRIX® Abdichtungen ohne Grundierung
- . Bitumenbahnen ohne Grundierung (grobe Besplittung vorher entfernen, außer APP-Bitumen)
- . Bei nicht genannten Anwendungen muss Rücksprache mit unserer Anwendungstechnik erfolgen



# Stülpmanschette (35–50 mm)

## Arbeitsvorbereitung

Die zu verbindenden Flächen müssen trocken, sauber, staub- und fettfrei sein. Die oberseitige Bepflüchtung von Bitumenbahnen ist zu entfernen.

## Verlegung

Die wasserdichte Verbindung der Anschlussmanschette mit der Dachabdichtung erfolgt ausschließlich mittels Heißluftverschweißung. Die Schweißbreite beträgt mindestens 40 mm.

Bevor die Manschette über die Dachdurchdringung gestülpt werden kann, muss sie oberseitig passgenau abgeschnitten bzw. gekürzt werden.

Danach wird die RESITRIX® Stülpmanschette straff über die Durchführung geführt, oberseitig durch ein Schellenband aus Edelstahl mit der Dachdurchführung verpresst und somit gegen hinterläufiges Wasser bzw. Spritzwasser geschützt.

### Materialtechnische Kennwerte

Nennstärke	2,5 mm -5/+10 %
Durchmesser	320 mm ± 0,8 %
Durchmesser der Dachdurchführung	35-50 mm

### Liefereinheit

10 Stück pro Paket



**Für den Umgang mit unseren Produkten beachten Sie bitte die Hinweise auf unseren EG-Sicherheitsdatenblättern und die Sicherheitshinweise auf unseren Gebinde-Etiketten. Insbesondere sind die Vorschriften der Gefahrstoffverordnung und die Unfallverhütungsvorschriften der Berufsgenossenschaften zu beachten.**

Die Angaben und Produktbeschreibungen in dieser Publikation wurden nach bestem Wissen und Gewissen auf der Grundlage unserer Erfahrungen und Prüfungen erstellt. Ersatzansprüche können daraus nicht abgeleitet werden. Technisch sinnvolle, unseren hohen Ansprüchen an Qualität und Fortschritt dienende Konstruktions- und Programmänderungen behalten wir uns vor.



CARLISLE® Construction Materials GmbH

Schellerdamm 16  
D-21079 Hamburg

T +49 (0)40 788 933 0  
E info@ccm-europe.com

[www.ccm-europe.com](http://www.ccm-europe.com)

**CARLISLE**  
CM EUROPE